

# AGENCE FRANÇAISE POUR LA BIODIVERSITÉ

## CONSEIL DE GESTION DU PARC NATUREL MARIN DE LA MARTINIQUE

20 février 2019

Commune de Schœlcher



**AGENCE FRANÇAISE  
POUR LA BIODIVERSITÉ**

ÉTABLISSEMENT PUBLIC DE L'ÉTAT

## Rappel de l'ordre du jour

---

1. Adoption du Compte-Rendu du Conseil de gestion du 14 novembre 2018 (D), rapport transmis, Pièce n°1 :  
Compte-rendu
2. Présentation des rapports de missions : Parc naturel marin d'Iroise (2017) et Parc naturel marin du cap Corse (2018) (I)
3. Adoption de la méthodologie d'élaboration du plan de gestion et les démarches participatives du Parc naturel marin de Martinique (D)
4. Echanges sur le calendrier et les actions du Parc naturel marin de Martinique (I)
5. Informations sur l'Appel à projets « initiatives pour la reconquête de la biodiversité en Outre-Mer » (I)
6. Questions diverses (I)

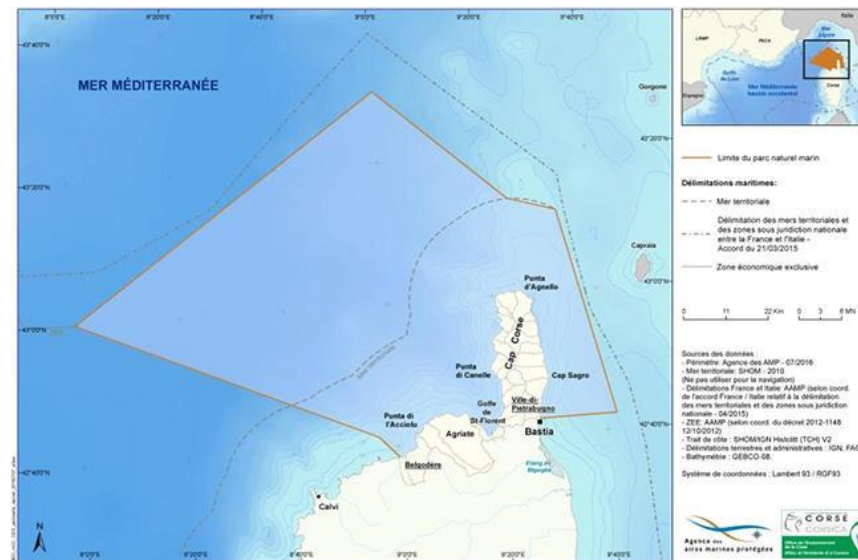
## **1 – Adoption du Compte-Rendu du Conseil de gestion du 14 novembre 2018 (D), rapport transmis, Pièce n°1 : Compte-rendu**

---

### **Vote et adoption du compte-rendu**

## 2 – Présentation des rapports de mission

1. Parc naturel marin d'Iroise (2017)
2. Parc naturel marin du cap Corse (2018)



## 2 – Présentation des rapports de mission

Parc naturel marin d'Iroise (2017)

**Quelles sont les actions menées par les PNM en faveur de la pêche ?**

Suivis de la qualité de l'eau dans les zones qui intéressent les pêcheurs (Iroise), installation de DCP (Mayotte), nettoyages de sites isolés suite à une tempête (Iroise), installation de mouillages écologiques (Mayotte), réserves tournantes de pêche au poulpe (Mayotte), lutte contre le braconnage de tortues (Mayotte).



En Iroise, deux **orientations de gestion** sont dédiées à la pêche :

- soutien à la pêche côtière professionnelle;
- exploitation durable des ressources halieutiques et des champs d'algues

## 2 – Présentation des rapports de mission

### **Orientations de gestion :**

Les marins-pêcheurs martiniquais ont exprimé le souhait que le « soutien au développement durable de la pêche locale » figure explicitement parmi les orientations de gestion.

### **Actions à mener en faveur du développement durable de la pêche locale :**

Idées d'action en faveur de la pêche à travailler conjointement par le CRPMEM et le PNM :

- Programme de reconstitution et de gestion des stocks d'espèces d'intérêt halieutique
- Action de coopération régionale avec les îles voisines (Dominique, Sainte-Lucie, etc.) pour la gestion durable des ressources halieutiques
- Partenariat pour la co-gestion des zones fermées à la pêche pour cause de pollution par la chlordécone



## 2 – Présentation des rapports de mission

---

- ✓ **Conseil de gestion du 3 décembre: validation de la phase 1 du plan de gestion du Parc naturel marin du Cap Corse**
- ✓ **Visite et échanges avec les représentants du Labo Stella Mar :  
Caractérisation et préservation des populations naturelles d'oursins en Corse**

## Enjeu 5 : des activités socio-économiques et des usages ancrés dans leur territoire et respectueux du milieu marin

**Finalité 10** : Une économie bleue, pilier du tissu socio-économique du Parc et compatible avec l'objectif de préservation du milieu marin

Sous-finalité		Niveau d'exigence	
Sous-finalité 10a : l'ensemble des acteurs de la filière nautique s'engage dans une démarche écoresponsable		<ul style="list-style-type: none"><li>• 100% des structures sont engagées dans une démarche écoresponsable</li><li>• 100% des activités de loisir nautique écoresponsable sont labellisées</li><li>• 100% des pratiquants de loisir nautique sont sensibilisés</li><li>• La stratégie de mouillage spécifique est adoptée et mise en place à l'échelle du Parc</li><li>• La stratégie de plongée spécifique est adoptée et mise en place à l'échelle du Parc</li></ul>	
Sous-finalité 10b : les prestataires d'activité de loisir ayant une démarche écoresponsable sont soutenus			
Sous-finalité 10c : une filière nautique non motorisée, véritable ambassadeur de la sensibilisation à la préservation du milieu marin			
Principes d'action (non exhaustif)			
Connaissance		→ Accompagner les porteurs de projets des différentes activités (rôle de conseil en amont des dossiers) → Améliorer la connaissance sur les activités → Renforcer la connaissance sur l'activité de plongée, la sensibilité des sites, la fréquentation (cartographies, etc.)	
Protection / Gestion		→ Contrôler/Participer au contrôle des usagers sur le respect de la réglementation relative à la sécurité en mer (sécurité des baigneurs, plongeurs, etc.) → Réfléchir à la mise en place d'une fiscalité écologique (redevance, taxe Barnier etc.) → Mettre en place une signalétique de prévention (cf. Finalités 2 et 3 sur l'avifaune marine et les cétacés) → Mutualiser les moyens de surveillance et les mettre en réseau → Favoriser et encourager les projets « innovants » → Labelliser les prestataires/prestations nautiques valorisant et préservant le patrimoine naturel et culturel du Parc → Mettre en place une réflexion sur le développement d'une méthode de gestion "plage durable" (gestion des banquettes de Posidonie, suivi des AOT, TEN <sup>1</sup> avec les communes littorales, etc.)	
Développement durable / Sensibilisation		→ Organiser des réunions, formations et sensibilisation aux bonnes pratiques avec les professionnels et associations (mise en œuvre d'une journée d'information dédiée aux professionnels en amont de la saison) → Mettre en place une stratégie spécifique de mouillages et déclinaison de la stratégie de façade → Mettre en place une stratégie spécifique de plongée et déclinaison de la stratégie de façade → Sensibiliser les usagers au sanctuaire Pelagos → Sensibiliser les différents publics aux enjeux du Parc (individuels, élus, offices de tourisme, professionnels) → Veiller à l'adéquation des activités de loisirs avec le PADDUC et les objectifs de préservation du Parc → Développer des outils numériques dédiés à la réglementation dans le périmètre du Parc → Organiser des journées de formation et d'échanges sur les conflits d'usages → Sensibiliser les acteurs socio-professionnels et tous les usagers aux différentes réglementations du Parc	
		Partenaires pressentis (non exhaustif)	
		Liste des activités (non exhaustif)	



## 3 – Adoption de la méthodologie d'élaboration du plan de gestion (D)

### AXE STRATEGIQUE N°1 : Mettre en œuvre une démarche participative innovante pour élaborer le plan de gestion

#### Projet n°1 : Accompagnement d'une démarche participative innovante pour le parc naturel marin « *Construire ensemble* »

- Démarche participative pour croiser les regards et développer une « culture participative » commune
- Articulation avec les autres outils du territoire (21 février 2019)
- L'art et l'appui de personnalités comme vecteur de mobilisation citoyenne: (point fort à partir de juin 2019)
- Développer des habitudes de travail avec les autres territoires de la Caraïbe et s'appuyer sur les principes du DD

# Imaginons un scénario...

---

**Une zone marine très productive et très utile est menacée. Auparavant, cette région fournissait aux hommes tout ce dont ils avaient besoin : nourriture, énergie, loisirs, et bien plus encore. Mais désormais des problèmes se posent.**

**Les gens se réunissent pour décider ce qu'il convient de faire.**

**Tout le monde est là.**

**Ils utilisent une approche scientifique.**

**Ils se focalisent sur les jeunes.**

**Il s'inscrivent dans leur environnement géographique**

**La culture, l'art, la musique pour se dynamiser.**

**Ensemble, ils planifient la façon de mieux gérer**

**Ils mettent ces changements en application.**

Les gens apprécient les avantages de ces changements

Le nouveau système de gestion est largement accepté et adopté.

**La sagesse, c'est d'avoir des rêves  
suffisamment grands pour ne pas les  
perdre de vue lorsqu'on les poursuit.**

## Se projeter en 2035

---

- Une responsabilité commune
- Un focus sur les jeunes
- L'environnement caribéen pour une approche « circuits courts » pour les RH et les compétences
- la culture, l'art, la musique pour favoriser une démarche citoyenne participative

# Rappel de la stratégie à l'opérationnalité

---

**Plan de gestion (Durée 15 ans)  
2020-2035**



**Programme d'actions  
(Tous les 3 ans)**



**Tableau de bord  
pour évaluer  
l'efficacité de la  
gestion**

# Rappel des étapes du plan de gestion

**Etape 1 – *Janvier/Février* Validation de la méthodologie par la gouvernance**



**Ateliers  
Réunions thématiques**

**Etape 2 – *Mai/Juin 2019* Validation des enjeux, finalités et niveaux d'exigences**



**Etape 3 - *Octobre/Novembre* Validation des principes d'actions et de la carte des vocations**



**Etape 4 : *Mars 2020* Validation de la version rédigée**

# Recueillir les avis et données du territoire

Gouvernance

Ateliers de  
concertation

Rencontres avec  
les acteurs &  
questionnaires

**Recueil des  
avis et  
données du  
territoire**

Projets et  
rencontres

Le travail de la  
mission d'étude du  
parc marin

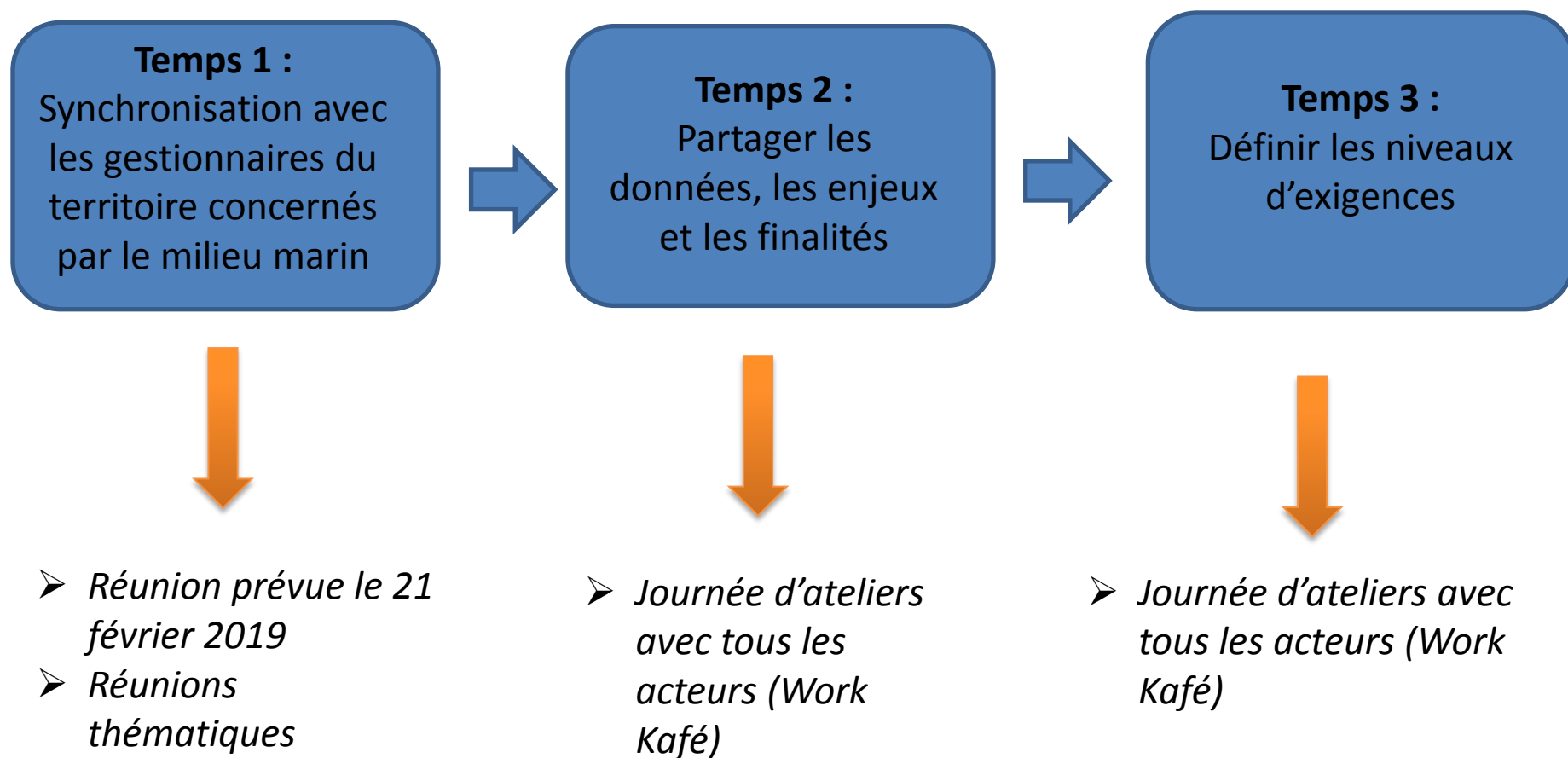
Mémoires  
de la mer

Démarche  
citoyenne  
participative: à  
partir de juin

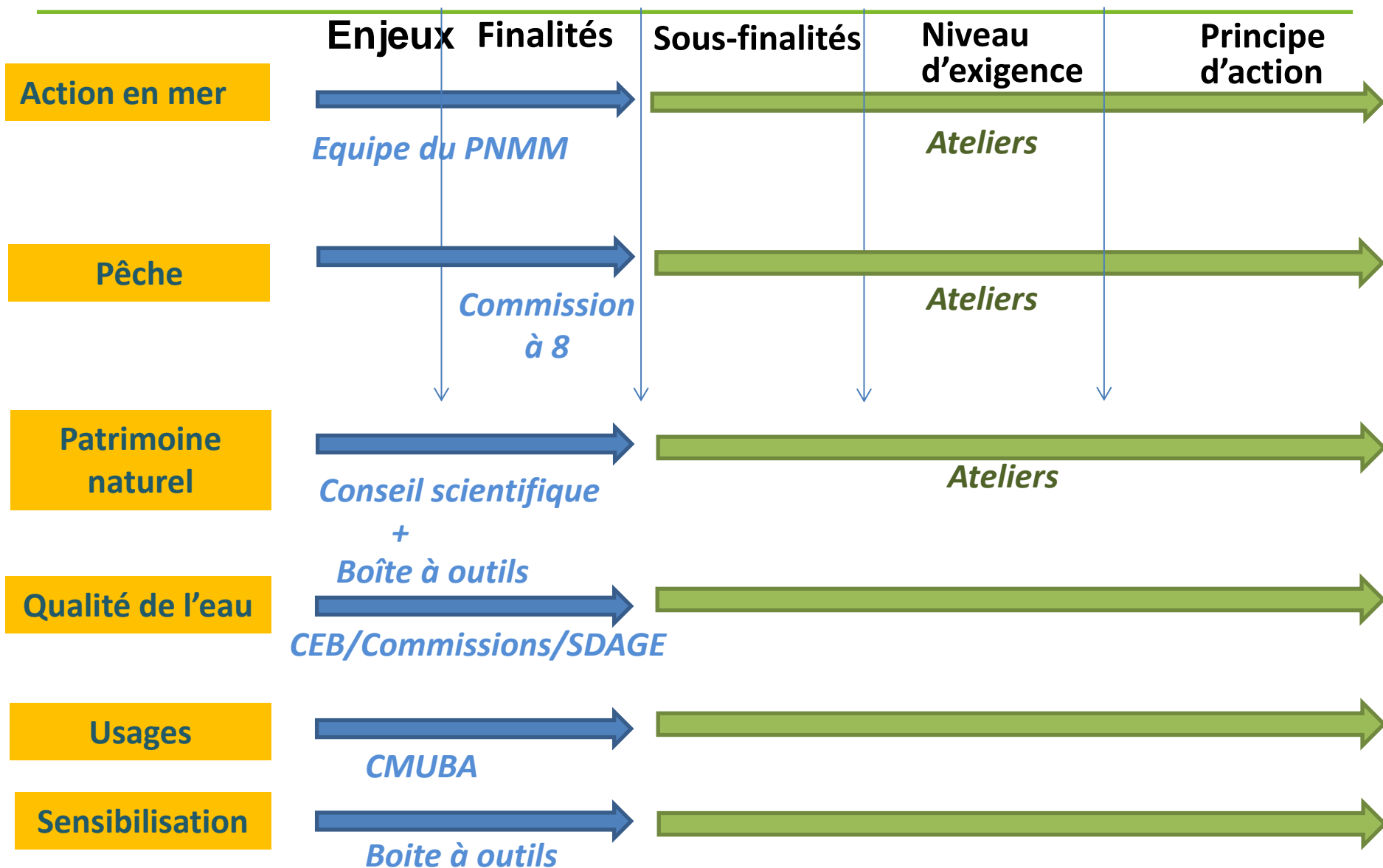


# Proposition d'une démarche participative

**Objectif** : décentraliser la prise de décision et faciliter la participation



# Les réunions de concertation



# Proposition

---

Des temps de **concertation « techniques »** en petits groupes pour les enjeux, finalités et éléments de diagnostic socio-économique

Des temps de **concertation « partagés »** avec l'ensemble des acteurs

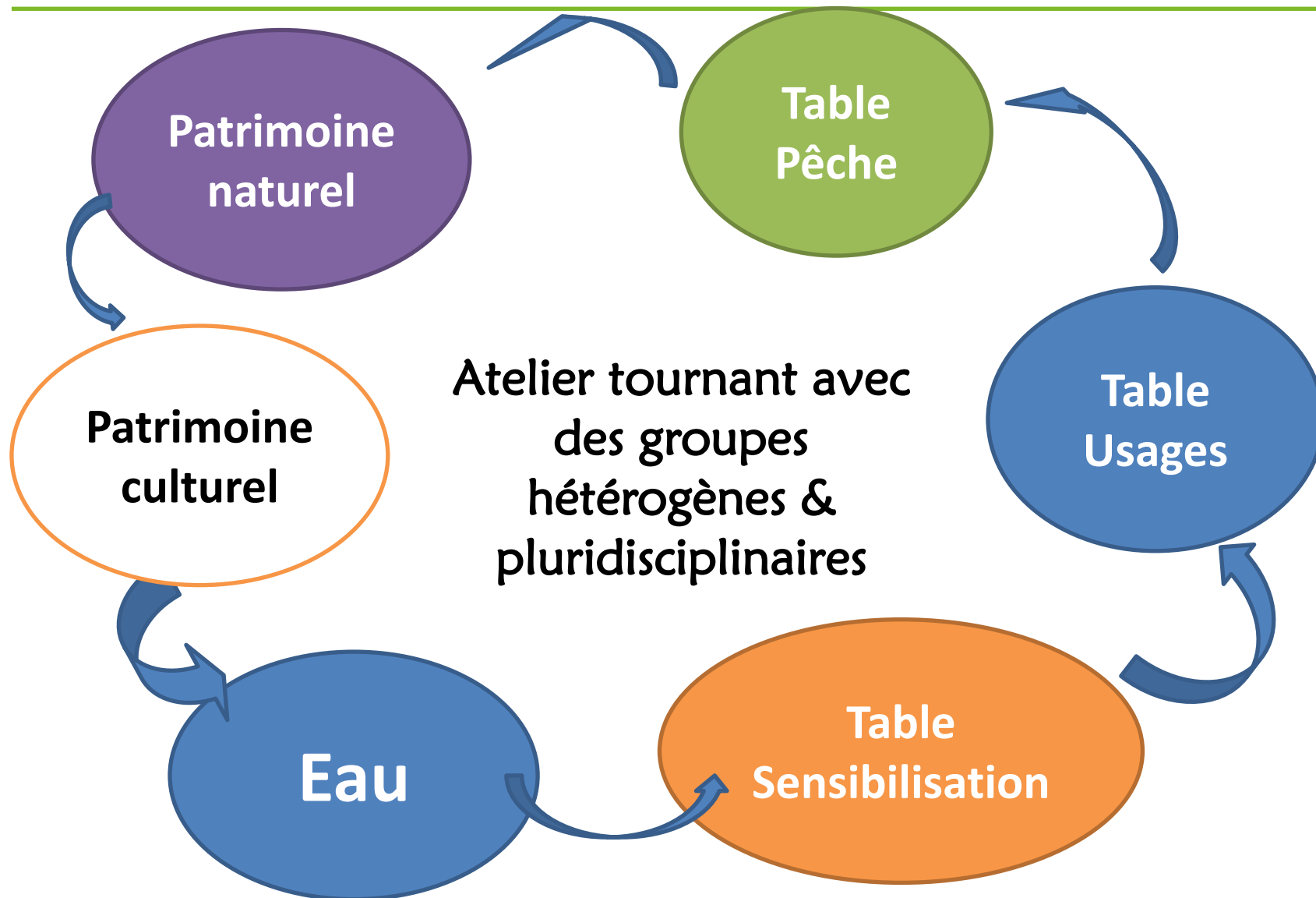
Une démarche citoyenne participative à partir de juin

# Temps de concertation partagée

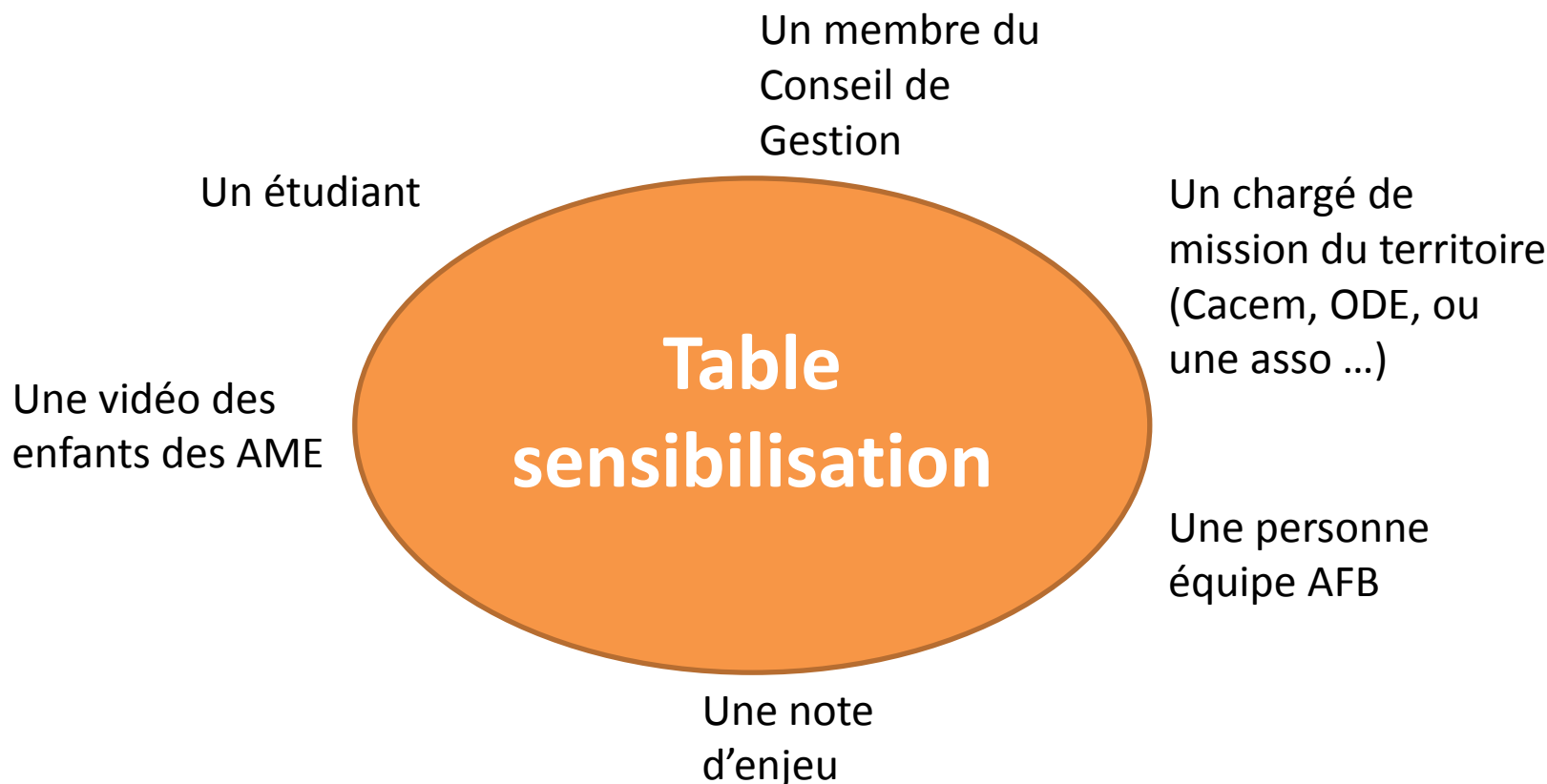
---

- **Deux journées d'ateliers avec l'ensemble des acteurs**
- **Objectif** : se créer une **culture commune** de notre parc naturel marin et partager nos enjeux respectifs pour définir des niveaux d'exigence

# Temps de concertation partagée



# Pour chaque table: un kit d'animation



*Thématiques transversales abordées à chaque table : ouverture vers la Caraïbes et autres territoire, cartographies des vocations...*

# Un Parc qui n'est pas fermé, qui est ouvert sur:

- ✓ Série de territoires insulaires avec des enjeux communs
- ✓ Nombreux champs d'application pour travailler ensemble
- ✓ Un financement durable de la gestion écosystémique
- ✓ Approche différenciée pour positionner le Parc dans son environnement :
  - acquisition de connaissances, partage, réseau: périmètre large
  - tourisme, sport, usages avec les voisins frontaliers

## Objectifs

- Identifier les enjeux et domaines de collaboration pratique
- Développer une stratégie de coopération dans le plan de gestion
- Mise en œuvre des actions 2020-2035

**Gains:** rayonnement, attractivité, modalités de financement, efficacité en complétant le réseau des parcs naturels marins

# Echanges et délibération

---

Adoption de la méthodologie d'élaboration du plan de gestion et les démarches participatives du Parc naturel marin de Martinique

DELIBERATION



## Rappel de l'ordre du jour

---

1. Adoption du Compte-Rendu du Conseil de gestion du 14 novembre 2018 (D), rapport transmis, Pièce n°1 :  
Compte-rendu
2. Présentation des rapports de missions : Parc naturel marin d'Iroise (2017) et Parc naturel marin du cap Corse (2018) (I)
3. Adoption de la méthodologie d'élaboration du plan de gestion et les démarches participatives du Parc naturel marin de Martinique (D)
4. Echanges sur le calendrier et les actions du Parc naturel marin de Martinique (I)
5. Informations sur l'Appel à projets « initiatives pour la reconquête de la biodiversité en Outre-Mer » (I)
6. Questions diverses (I)

## 4 –Echanges sur le calendrier et les actions (I)

---

## 3 – Les premières actions du parc

---

### AXE STRATEGIQUE N°2 : Augmenter la notoriété et la bonne identification du Parc naturel marin de Martinique en vue de son appropriation

- **Projet n°1 : Déploiement d'une campagne de communication audiovisuelle « *Quand le film raconte le Parc* »**
- Réalisation d'une série de 7 films s'appuyant chacun sur les 7 grandes orientations de gestion du Parc
- Réalisation d'un billboard / signature audiovisuelle
  
- **Projet n°2 : Mise en place d'une communication digitale**
- Création du site internet du Parc naturel marin de Martinique dont l'arborescence s'apparente à celle du Parc naturel marin du Saguenay au Canada : <http://parcmarin.qc.ca/>
- Création d'un compte Instagram qui présentera des photos et des vidéos de la biodiversité marine de l'île accompagné d'un message de sensibilisation

## 3 – Les premières actions du parc

---

### **AXE STRATEGIQUE N°2 : Augmenter la notoriété et la bonne identification du Parc naturel marin de Martinique en vue de son appropriation**

- **Projet n°3 : Organiser et participer à des manifestations événementielles grand public**
- Le Festimer initialement prévu ne pourra pas être réalisé en 2019. Son organisation a été reportée à 2020.
- Le Parc naturel marin sera présent sur d'autres manifestations, notamment le Tour des Yoles
- Un listing des manifestations annuelles, dans lesquelles le Parc pourrait s'insérer, en lien avec les communes, associations et autres collectivités devra être réalisé.

## 3 – Les premières actions du parc

---

### AXE STRATEGIQUE N°3 : Poursuivre et développer les actions de sensibilisation tous publics

- **Projet n°1 : Animer et développer le réseau des aires marines éducatives « *Préparer demain* »**
  - Durant l'année 2019, le Parc s'attachera à réaliser différentes actions afin de développer le réseau des AME d'ici 2020.
    - Développer son réseau d'intervenants référents;
    - Communiquer sur la démarche;
    - Echanger sur les contenus des programmes avec les différentes écoles;
    - Renforcer l'adhésion de l'Académie de Martinique;
    - Gérer l'accompagnement financier des projets;
    - Proposer des outils pédagogiques de sensibilisation

**OBJECTIF :+ 2 AME en 2019**

## 3 – Les premières actions du parc

---

### AXE STRATEGIQUE N°3 : Poursuivre et développer les actions de sensibilisation tous publics

- **Projet n°2 : Favoriser la mobilisation citoyenne par la mise en valeur d'ambassadeurs de la mer « *Responsabiliser chacun* »**
- Mettre en lumière des éco-citoyens, qui, par des gestes simples du quotidien participent à la protection de notre environnement
- Transmettre les bons gestes pratiqués par ces éco-citoyens
- Doter le Parc naturel marin d'un parrain ou marraine médiatique capable de porter les messages du Parc

## 3 – Les premières actions du parc

---

### AXE STRATEGIQUE N°4 : Soutenir le développement durable et les pratiques responsables des activités maritimes

- **Projet n°1 : Accompagner les organisateurs de manifestations nautiques vers des événements exemplaires. « *Améliorer les pratiques* »**
- **Projet n°2 : Elaborer, avec l'ensemble des parties prenantes, une stratégie de mouillages cohérente sur l'ensemble du territoire « *Aménager durablement* »**
- **Projet n°3 : Etablir une méthode de travail avec les professionnels de la pêche « *Créer du lien* »**
- **Projet n°4 : Mettre en place un dispositif opérationnel sur la zone Caraïbe, pour le partage des positions visant à éviter les collisions des navires avec les cétacés « *Partager pour mieux protéger* »**

## 3 – Les premières actions du parc

### AXE STRATEGIQUE N°4 : Soutenir le développement durable et les pratiques responsables des activités maritimes

- **Projet n°1 : Accompagner les organisateurs de manifestations nautiques vers des événements exemplaires. « *Améliorer les pratiques* »**
  - ⇒ ***environ 150 autorisations délivrées par la DM,***
  - ⇒ ***2 manifestations majeures,***
  - ⇒ ***des effets directs et des effets cumulés***





## 3 – Les premières actions du parc

### AXE STRATEGIQUE N°4 : Soutenir le développement durable et les pratiques responsables des activités maritimes

- **Projet n°1 : Accompagner les organisateurs de manifestations nautiques vers des événements exemplaires. « Améliorer les pratiques »**
  - *refonte du formulaire de déclaration de manifestations nautiques faisant apparaître plus clairement les impacts et les mesures à prendre*
  - *sensibiliser les organisateurs en amont de leurs manifestations, notamment la Mercury Beach et le Tour des Yoles*
  - *concevoir et diffuser un guide de bonnes pratiques*

**Comment toucher les participants? Quels outils de sensibilisation? quelles sont les zones les plus sensibles?**

## 3 – Les premières actions du parc

### AXE STRATEGIQUE N°4 : Soutenir le développement durable et les pratiques responsables des activités maritimes

- **Projet n°2 : Elaborer, avec l'ensemble des parties prenantes, une stratégie de mouillages cohérente sur l'ensemble du territoire « *Aménager durablement* »**

⇒ ***plus de 800 mouillages en projet autour de l'île***

⇒ ***problématique des mouillages spécifiques***

***aux activités professionnelles:***

- ***plongée***
- ***sorties découvertes***
- ***pêche***



## 3 – Les premières actions du parc

### AXE STRATEGIQUE N°4 : Soutenir le développement durable et les pratiques responsables des activités maritimes

- **Projet n°2 : Elaborer, avec l'ensemble des parties prenantes, une stratégie de mouillages cohérente sur l'ensemble du territoire « Aménager durablement »**
  - *travail en commun avec DM, DEAL, ODE et les usagers, et avec les communes sur la mise en place de plans de balisage*
  - *organisation d'un séminaire technique à destination des EPCI (porteurs de projet de mouillages organisés) – juin ou septembre 2019*
  - *gestion du rocher du Diamant – installation de mouillages dédiés à la plongée*

**Quelle implication pour le parc (juridique, financier)? Quelles priorités?**

## 3 – Les premières actions du parc

### AXE STRATEGIQUE N°4 : Soutenir le développement durable et les pratiques responsables des activités maritimes

- **Projet n°3 : Etablir une méthode de travail avec les professionnels de la pêche « *Créer du lien* »**
  - ⇒ ***une volonté forte de la profession de s'impliquer dans les actions du parc***
  - ⇒ ***des enjeux forts, une filière fragile, une urgence à agir***



## 3 – Les premières actions du parc

### AXE STRATEGIQUE N°4 : Soutenir le développement durable et les pratiques responsables des activités maritimes

- **Projet n°3 : Etablir une méthode de travail avec les professionnels de la pêche « Créer du lien »**
  - *rencontre avec les pêcheurs du conseil de gestion*
  - *identification des attentes et des priorités (mise en place de suivis, appui technique,...): gestion de la ressource et des fonds marins / Installation et gestion des DCP,...*
  - *initiation de la collaboration avec Stella Mar.*
  - *Retrait des engins de pêches fantômes en accord avec les pêcheurs*

***Quels axes à privilégier (ressources, techniques de pêche, suivis environnementaux, formations)?***

## 3 – Les premières actions du parc

### AXE STRATEGIQUE N°4 : Soutenir le développement durable et les pratiques responsables des activités maritimes

- **Projet n°4 : Mettre en place un dispositif opérationnel sur la zone Caraïbe, pour le partage des positions visant à éviter les collisions des navires avec les cétacés « *Partager pour mieux protéger* »**
- ⇒ ***un projet commun avec AGOA***
- ⇒ ***obligation réglementaire (loi biodiversité 2016)***



## 3 – Les premières actions du parc

---

### AXE STRATEGIQUE N°4 : Soutenir le développement durable et les pratiques responsables des activités maritimes

- **Projet n°4 : Mettre en place un dispositif opérationnel sur la zone Caraïbe, pour le partage des positions visant à éviter les collisions des navires avec les cétacés « *Partager pour mieux protéger* »**
  - *identification des navires pouvant s'équiper (pavillon français)*
  - *adaptation du dispositif aux espèces tropicales (modèle Méditerranée)*
  - *lien avec les autres projets de sciences participatives (OBSenMer)*

## 3 – Les premières actions du parc

---

### AXE STRATEGIQUE N°5 : Accompagner les programmes de gestion de la biodiversité sur le territoire et acquérir des données utiles pour la gestion

- **Projet n°1 : Accompagnement du Plan National d'Actions sur les tortues marines des Antilles françaises « *Préserver nos espèces emblématiques* »**
- **Projet n°2 : Elaborer des cartographies récentes et précises des habitats naturels marins sur plusieurs zones « *Connaitre pour mieux protéger* »**
- **Projet n°3 : Recueillir les mémoires de la mer en Martinique « *Croiser les regards* »**



## 3 – Les premières actions du parc

**AXE STRATEGIQUE N°5 : Accompagner les programmes de gestion de la biodiversité sur le territoire et acquérir des données utiles pour la gestion**

- **Projet n°1 : Accompagnement du Plan National d'Actions sur les tortues marines des Antilles françaises « Préserver nos espèces emblématiques »**

***Pourquoi ? Les tortues marines subissent de nombreuses pressions et elles sont les seules espèces à faire l'objet d'un plan national d'actions***

- *Participation aux financements des actions du PNA (Gestionnaire ONF)*
- *Participation au financement d'un programme de recherche porté par le CNRS*
- *Participation aux actions de suivis et sensibilisation*

# Que prévoit-ce Plan national d'actions?

## Conservation

- Réglementation / accompagnement vers des techniques de pêche alternative (Lien parc : VSC, Usages)
- enlèvement des engins pêche fantômes (ASSOMER définit un protocole d'intervention)
- Formation des professionnels de la pêche à la réanimation
- Encadrer l'approche des tortues marines
- Limiter les prédateurs exotiques et domestiques
- Lutte contre le mouillage sur herbiers et les communautés coralliennes

### ( Lien parc : stratégie mouillage)

- Compatibilité des activités et aménagements ( Lien parc : cartographie des habitats)

## Connaissance

- Connaître les tendances d'évolution des populations (suivis)
- Identifier sites alimentation (CNRS) – Etude très utile à la mise en œuvre du PNA d'après les acteurs (Lien parc : **demande de financement CNRS en cours**)
- Suivi des pontes : Se pose la question de poursuivre le suivis participatifs avec les bénévoles ou une professionnalisation

## Sensibilisation

- Grand public et scolaires ( Lien parc : **AME ...**)
- Sensibilisation des acteurs ( Lien parc : formation à l'école de pêche)



## 3 – Les premières actions du parc

---

**AXE STRATEGIQUE N°5 : Accompagner les programmes de gestion de la biodiversité sur le territoire et acquérir des données utiles pour la gestion**

- **Projet n°2 : Elaborer des cartographies récentes et précises des habitats naturels marins sur plusieurs zones « *Connaitre pour mieux protéger* »**

***Pourquoi ? Mieux connaître nos fonds marins***

- *Elaboration d'un marché public courant 2019*
- *Echanges avec les acteurs et experts locaux du milieu marin pour affiner notre cahier des charges*

***Questions? Quelles sont les zones qui vous semblent particulièrement importante à cartographier?***

## 3 – Les premières actions du parc

**AXE STRATEGIQUE N°5 : Accompagner les programmes de gestion de la biodiversité sur le territoire et acquérir des données utiles pour la gestion**

- **Projet n°3 : Recueillir les mémoires de la mer en Martinique « Croiser les regards »**

***Pourquoi ? Les citoyens ont des connaissances sur les écosystèmes, ils ont des savoirs sur les activités et leurs évolutions...***

- *Recrutement d'un VSC sur le patrimoine culturel pour réaliser les mémoires de la mer*
- *Elaboration d'un questionnaire pour recueillir ces mémoires*
- *Projet de Vidéo?*

***Questions : Auriez-vous des conseils de personnes et personnages à interroger dans vos entourages? Passionnées, habitants, anciens...***

## 3 – Les premières actions du parc

---

### AXE STRATEGIQUE N°6 : Mettre en oeuvre des actions visant à limiter la pollution du milieu marin

- **Projet n°1 : Accompagner les études visant à mesurer les impacts sur les écosystèmes marins des échouages massifs de sargasses « *Evaluer la résilience du milieu* »**
- **Projet n°2 : Accompagner l'élaboration d'un cahier des charges pour le développement d'éco-manifestations et de rencontres thématiques sur le territoire « *Viser l'exemplarité* »**
- **Projet n°3 : Améliorer la connaissance sur les macro-déchets retrouvés en mer et sur le littoral « *Comprendre pour agir* »**

## 3 – Les premières actions du parc

### AXE STRATEGIQUE N°6 : Mettre en oeuvre des actions visant à limiter la pollution du milieu marin

- **Projet n°1 : Accompagner les études visant à mesurer les impacts sur les écosystèmes marins des échouages massifs de sargasses**  
*« Evaluer la résilience du milieu »*

#### ***Pourquoi ? Participer aux efforts du territoire pour la gestion des sargasses et en savoir plus sur les impacts associés***

- *Organisation de réunions d'échanges avec les acteurs du territoire sur la gestion des sargasses:*
- *Accompagnement de la réflexion locale dans le cadre de l'appel à projet ANR / ADEME. Les impacts environnementaux des sargasses constituent un axe de l'appel à projets.*
- ***Avis: Proposition d'invitation au prochain CDG du 13 février 2019 de l'ADEME.***

## 3 – Les premières actions du parc

---

### AXE STRATEGIQUE N°6 : Mettre en oeuvre des actions visant à limiter la pollution du milieu marin

- **Projet n°2 : Accompagner l'élaboration d'un cahier des charges pour le développement d'éco-manifestations et de rencontres thématiques sur le territoire « Viser l'exemplarité »**

***Pourquoi? Afin de limiter les impacts des manifestations sur nos milieux.***

- *Relance et participation au développement d'une étude sur les manifestations écoresponsables avec l'ADEME*
- *Réflexion avec les organisateurs de manifestations nautiques pour limiter au maximum les impacts sur les milieux marins*

## 3 – Les premières actions du parc

---

### AXE STRATEGIQUE N°6 : Mettre en oeuvre des actions visant à limiter la pollution du milieu marin

- **Projet n°3 : Améliorer la connaissance sur les macro-déchets retrouvés en mer et sur le littoral « *Comprendre pour agir* »**

#### ***Pourquoi? Afin de mieux agir sur la source de ces déchets***

- *Projet de ramassage des déchets sous-marins (semaine du 8 juin)*
- *Rencontrer les acteurs du territoire qui agissent sur la collecte des déchets en mer et sur les littoraux*
- *Recueil des méthodes qui existent pour analyser ces déchets, les suivis mis en place dans les autres parcs marins...*



## 5 – Informations sur l'Appel à projets « initiatives pour la reconquête de la biodiversité en Outre-Mer » (I)

---

- **En fonction des propositions des membres du Conseil de gestion en début de séance**
  - ***Prochain Bureau :***
  - ***Prochain Conseil de gestion :***
  - ***Photographies des membres du Conseil de Gestion***

# Merci de votre attention



**Tous coursiers  
sur la même yole**